

POSTUP PRIDANIA ZÁLOŽKY WEBOVEJ STRÁNKY NA PRACOVNÚ PLOCHU



SAMSUNG GALAXY NOTE 10.1

V nasledujúcom návode uvádzame dva postupy, ako umiestniť záložku webovej stránky na pracovnú plochu:

Postup č.1 – je jednoduchší, ale neumožňuje upraviť názov záložky, ktorý sa zobrazuje pod ikonou

Postup č.2 – je viackrokový s možnosťou nastaviť aj názov odkazu

POSTUP č.1

V internetovom prehliadači zobrazte stránku školy a kliknite na



Kliknite na  Pridať skratku , odkaz sa zobrazí na pracovnej ploche

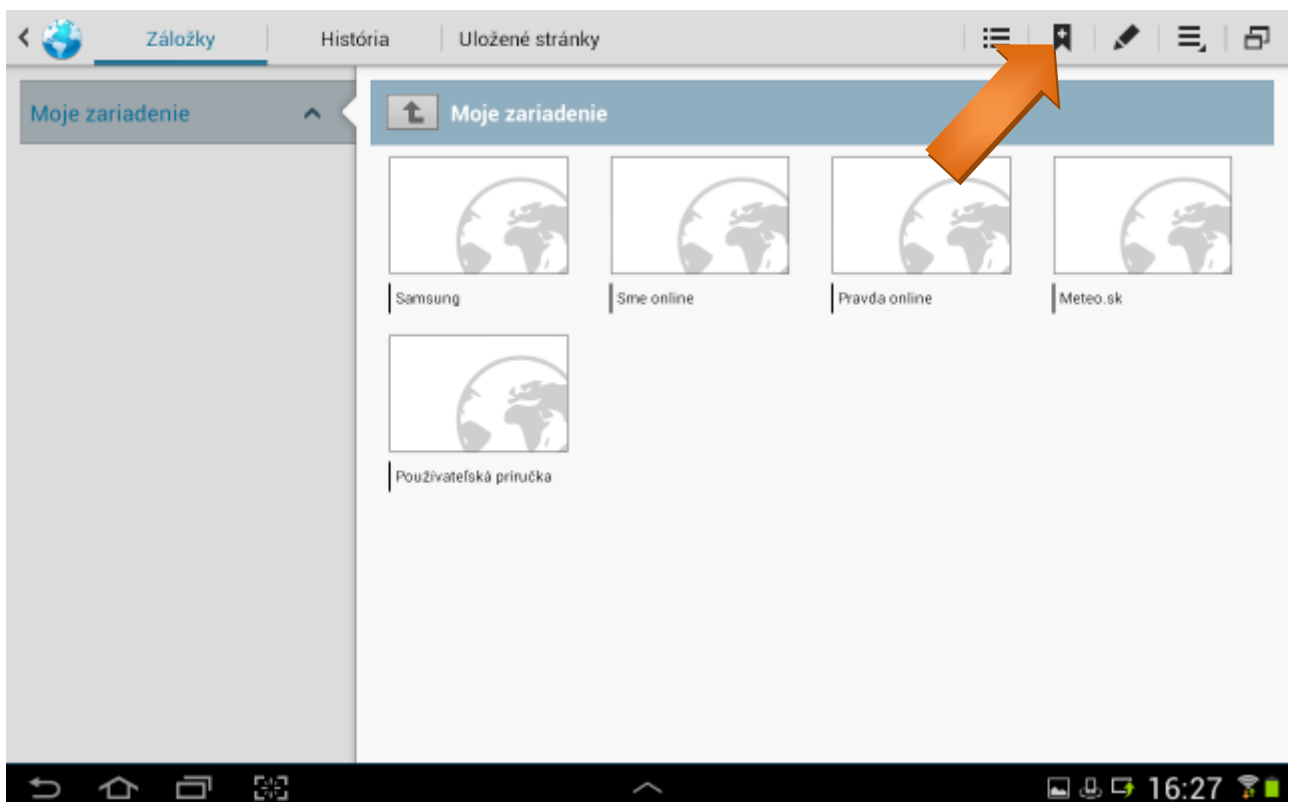


POSTUP č.2

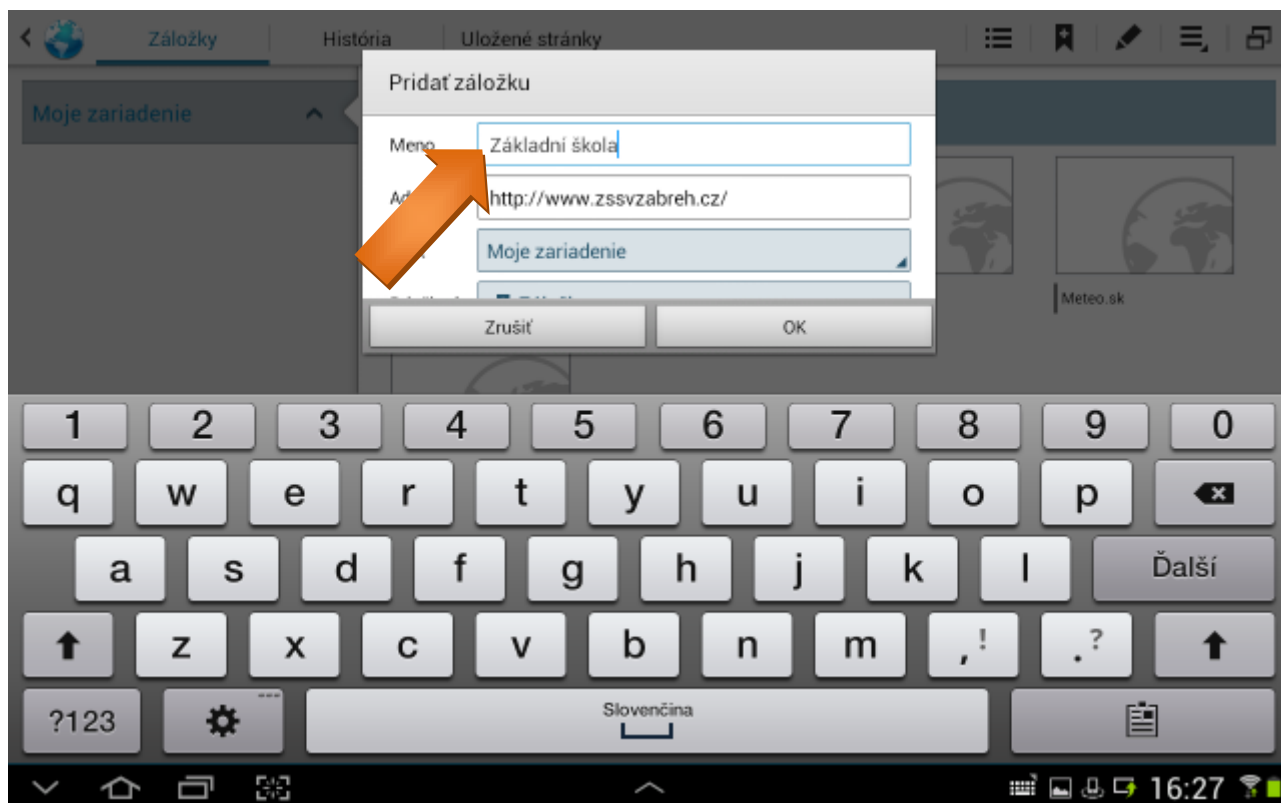
V internetovom prehliadači zobrazte stránku školy a kliknite na Záložky 



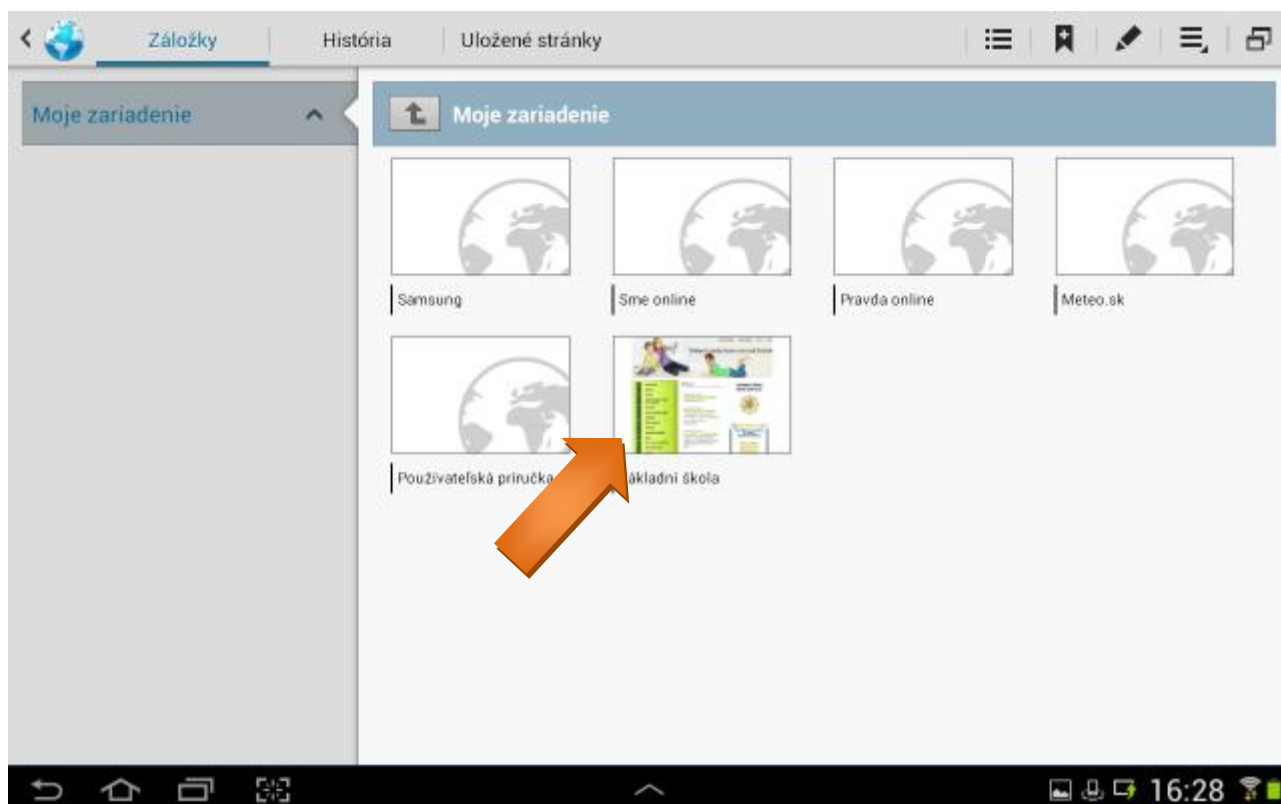
Kliknite na Pridaj záložku 



Upravte názov záložky



Kliknite dlho na záložku školy



Kliknite na Pridať skratku

